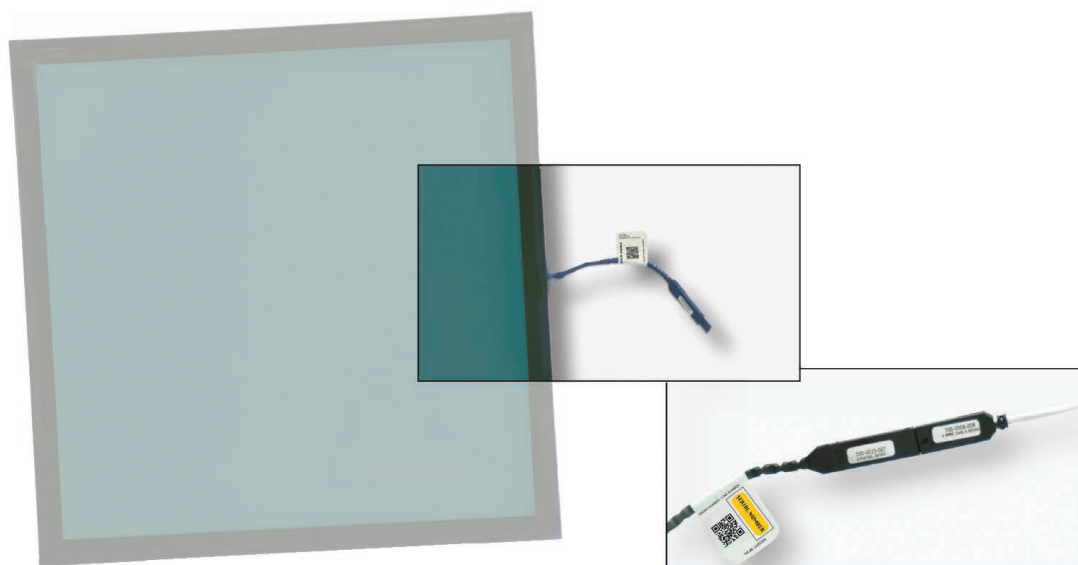


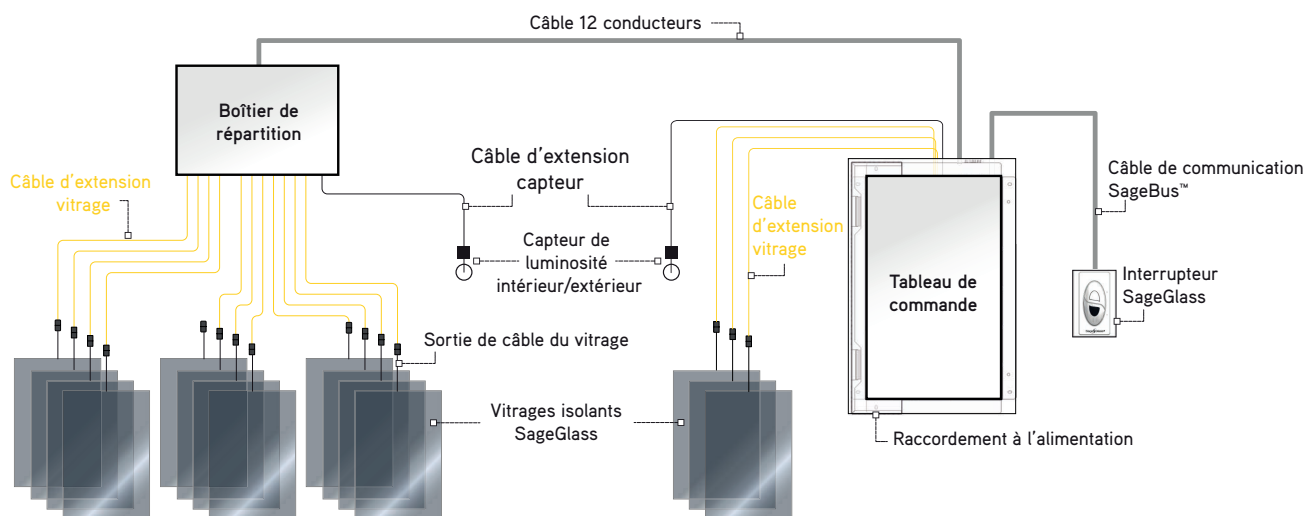
FICHE TECHNIQUE:

SORTIE DE CÂBLE DU VITRAGE



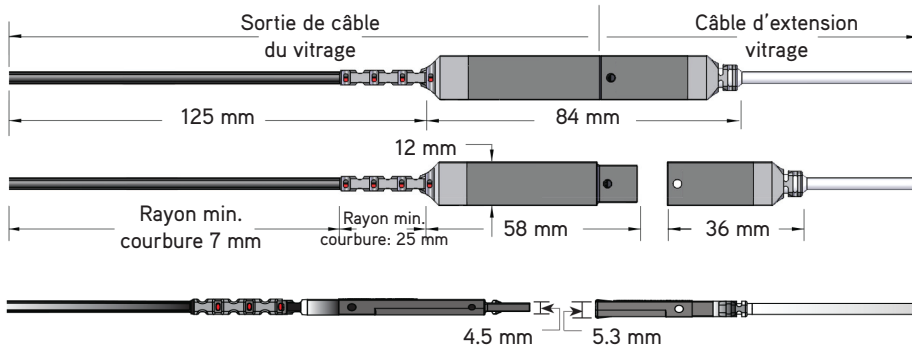
PRÉSENTATION DU PRODUIT

La sortie de câble du vitrage SageGlass® est un câble qui sort du vitrage et se connecte à un câble d'extension vitrage. Il assure le branchement électrique de chaque vitrage isolant SageGlass. Le connecteur de la sortie de câble est équipé d'une puce contenant le numéro de série et plusieurs données du vitrage utiles pour la mise en service, le démarrage et le dépannage du système. Chaque vitrage a un pigtail. Pour déterminer l'emplacement du pigtail, voir document SCS-119.



La sortie de câble du vitrage est connecté au câble d'extension vitrage, lui-même connecté au boîtier de répartition ou au tableau de commande.

DIMENSIONS



ÉTIQUETTE DE LA SORTIE DE CÂBLE

AVANT

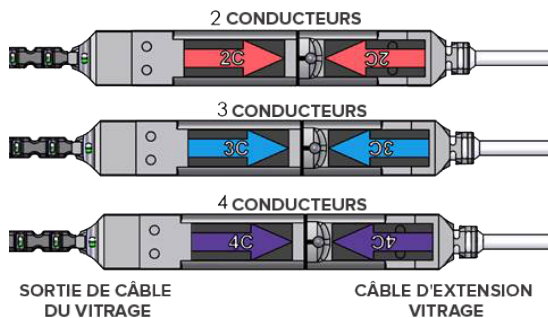
ARRIÈRE



Caractères invalides pour la référence: % ^ & @ { } _ ,

CONDUCTEURS

IMPORTANT: CONSULTER LE SCHEMA ÉLECTRIQUE POUR VÉRIFIER LE TYPE DE CÂBLE À UTILISER (2C, 3C OU 4C)



HOMOLOGATIONS

RoHS
IP67

CONTACTEZ-NOUS

SageGlass est le vitrage électrochrome le plus intelligent au monde. Il améliore le confort des personnes dans les bâtiments en les connectant avec le monde extérieur. Le vitrage dynamique SageGlass se teinte ou s'éclaircit à la demande pour contrôler la lumière du soleil et empêcher l'éblouissement ou un excès de chaleur, tout en restant toujours transparent, contrairement à des stores ou volets. Les occupants du bâtiment bénéficient ainsi des bienfaits biophiliques de l'extérieur: réduction du stress, augmentation de la créativité et du bien-être... En tant que filiale du Groupe Saint-Gobain, leader de la construction durable, SageGlass repose sur plus de 350 ans d'expertise dans le domaine du bâtiment. En Europe et au Moyen-Orient, SageGlass est exclusivement distribué par Vetrotech Saint-Gobain.

sales.emea@sageglass.com

www.sageglass.com/fr



Vetrotech Saint-Gobain International
Bernstrasse 43 • 3175 Flamatt • Suisse

© SAGE Electrochromics, Inc. Tous droits réservés. SageGlass est une marque déposée de SAGE Electrochromics, Inc. SCS-089.0