

	Nom	Date
Dessiné par	JSC	22 1' 2016
Apruvé par	AR	22 1' 2016

**ARCHITECTURE ELECTRIQUE  
PRINCIPE**





**COFFRET DE COMMANDE (CONTROL PANEL)**

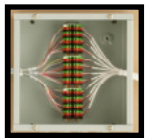
- > contient :
  - la SIM : unité centrale
  - les contrôleurs
  - les interfaces de communication : LONWORKS, BACNET...
- > 3 tailles disponibles :
  - 435mm x 670mm x 125mm
  - 520mm x 970mm x 125mm
  - 520mm x 1400mm x 125mm
- > alimentation 230Vac
- > sortie de câbles avec connecteur SAGEGLASS® : 84mm x 12mm x 5mm

**CÂBLE D'EXTENSION VITRAGE (FRAME CABLE – GLAZING)**

- > 1 câble par vitrage
- > 2, 3 ou 4 conducteurs (en fonction du nombre de busbars)
- > section 0,33mm<sup>2</sup>
- > 3 longueurs : 15, 23 ou 38ml
- > diamètre extérieur max : 3,5mm
- > équipé d'un connecteur SAGEGLASS® à une extrémité

**CÂBLE D'EXTENSION CAPTEUR (FRAME CABLE – SENSOR)**

- > 1 câble par capteur
- > 3 conducteurs
- > section 0,33mm<sup>2</sup>
- > 3 longueurs : 15, 23 ou 38ml
- > diamètre extérieur max 3,5mm
- > équipé d'un connecteur à une extrémité



**BOÎTIER DE REPARTITION (TERMINAL BOX)**

- > permet de connecter :
  - jusqu'à 24 verres (ou câbles d'extension) en entrée
  - jusqu'à 4 câbles 12 conducteurs en sortie
- > dimension : 290 mm x 400 mm x 65mm

**CÂBLE 12 CONDUCTEURS (12-CONDUCTORS CABLE)**

- > 12 conducteurs
- > section 0,82mm<sup>2</sup> ou 1,31mm<sup>2</sup>
- > longueur : 150ml (touret)
- > diamètre extérieur max : 8mm



**INTERRUPTEURS SAGEGLASS® (SAGEGLASS® WALL SWITCH)**

- > alimentation 12V via le SAGE BUS
- > communication via le SAGE BUS
- > permet le pilotage manuel de l'installation
- > dimension : 105 mm x 45 mm x 23 mm

**CÂBLE DE COMMUNICATION SAGE BUS**

- > 2 câbles alimentation 12V
- > 2 câbles blindés communication
- > protocole de communication SAGEGLASS®
- > longueur : 75ml (touret)

**CAPTEUR DE LUMINOSITE EXTERIEUR (EXT. DAYLIGHT SENSORS)**

- > mesure l'éclairage lumineux en lux
- > permet le pilotage de l'installation en automatique
- > Gestion de l'éblouissement

**DISTANCE MAXIMALE ENTRE VITRAGE & COFFRET DE COMMANDE :**

- > **Option 1 – jusqu'à 75 mètres**
- Des vitrages aux boîtiers de répartition, câble extension vitrage: maxi 15 mètres
- Des boîtiers de répartition aux coffrets de commande, câble 12-conducteurs (section 0.82mm<sup>2</sup>): maxi 60 mètres
- > **Option 2 – 61 mètres**
- Des vitrages aux boîtiers de répartition, câble extension vitrage: maxi 23 mètres
- Des boîtiers de répartition aux coffrets de commande, câble 12-conducteurs (section 0.82mm<sup>2</sup>): maxi 38 mètres
- > **Option 3 – 83 mètres**
- Des vitrages aux boîtiers de répartition, câble extension vitrage: maxi 23 mètres
- Des boîtiers de répartition aux coffrets de commande, câble 12-conducteurs (section 1.31mm<sup>2</sup>): maxi 60 mètres
- > **Option 4 – 105 mètres**
- Des vitrages aux boîtiers de répartition, câble extension vitrage: maxi 15 mètres
- Des boîtiers de répartition aux coffrets de commande, câble 12-conducteurs (section 1.31mm<sup>2</sup>): maxi 90 mètres

	Nom	Date
Dessiné par	JSC	22 11 2016
Aprouvé par	AR	22 11 2016

**LISTE DES EQUIPEMENTS  
FOURNIS PAR SAGEGLASS**

