

	Name	Datum
Erstellt von	JSC	22 1' 2016
Geprüft von	AR	22 1' 2016

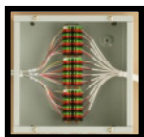
**ANSCHLUSSSCHEMA**





**STEUERUNGSPANEL**

- > enthält :
  - SIM: CPU
  - Steuergeräte
  - Kommunikationsschnittstelle : LONWORKS, BACNET...
- > in 3 Grössen verfügbär :
  - 435mm x 665mm x 125mm
  - 520mm x 970mm x 125mm
  - 520mm x 1375mm x 125mm
- > Netzstromanschluss 230Vac
- > Steckverbinder für individuelle Anschlüsse : 37mm x 12mm x 5mm



**VERTEILERKASTEN**

- > Für folgende Anschlüsse:
  - Eingang: **Rahmenkabel** für bis zu 24 Glasscheiben
  - Ausgang: bis zu 4 **12-adrige Kabel**
- > Abmessungen: 260 mm x 370 mm x 70 mm



**SAGEGLASS® WAND-SCHALTER**

- > Netzanschluss 12V via **SAGE BUS**
- > Kommunikation via **SAGE BUS**
- > Erlaubt die manuelle Kontrolle der Gläser / Zonen
- > Abmessungen: 105 mm x 45 mm x 23 mm



**AUSSERER LICHTSENSOR**

- > Ermittelt die Beleuchtungsstärke in Lux und den Sonnenstand
- > Erlaubt die automatische Steuerung der Gläser / Zonen
- > Verhindert Blendungen durch Sonnenlicht

**RAHMENKABEL – VERGLASUNG**

- > 1 Kabel pro Glas
- > 2, 3 oder 4 Leitungen (abhängig von Anzahl der Busbars)
- > In 3 Längen verfügbar: 15 m, 23 m oder 38 m
- > Max. Durchmesser: 3.5 mm
- > Ausgestattet mit SAGEGLASS® Anschlussstecker

**RAHMENKABEL – LICHTSENSOR**

- > 1 Kabel pro Sensor
- > 3 Leitungen
- > In 3 Längen verfügbar: 15 m, 23 m oder 38 m
- > Max. Durchmesser: 3.5 mm
- > Ausgestattet mit Anschlussstecker

**12-ADRIGES KABEL**

- > 12 Leitungen
- > In 3 Längen verfügbar: 38 m, 60 m oder 90 m
- > Max. Durchmesser: 8 mm

**DATENKABEL SAGE BUS**

- > 2 Kabel für 12V Netzanschluss
- > 2 abgeschirmte Kommunikationskabel
- > Kommunikationsprotokoll SAGEGLASS®

**MAXIMALE DISTANZ ZWISCHEN GLAS UND STEUERUNGSPANEL :**

- > 75 m
  - Glas Verlängerungskabel: 15 m
  - 12-adriges Kabel, Kabelquerschnitt 0,82 mm<sup>2</sup> : 60 m
- > 61 m
  - Glas Verlängerungskabel: 23 m
  - 12-adriges Kabel, Kabelquerschnitt 0,82 mm<sup>2</sup> : 38 m
- > 83 m
  - Glas Verlängerungskabel: 23 m
  - 12-adriges Kabel, Kabelquerschnitt 1,31 mm<sup>2</sup> : 60 m
- > 105 m
  - Glas Verlängerungskabel: 15 m
  - 12-adriges Kabel, Kabelquerschnitt 1,31 mm<sup>2</sup> : 90 m

	Name	Datum
Erstellt von	JSC	22 11 2016
Geprüft von	AR	22 11 2016

**MATERIALSTÜCKLISTE**

