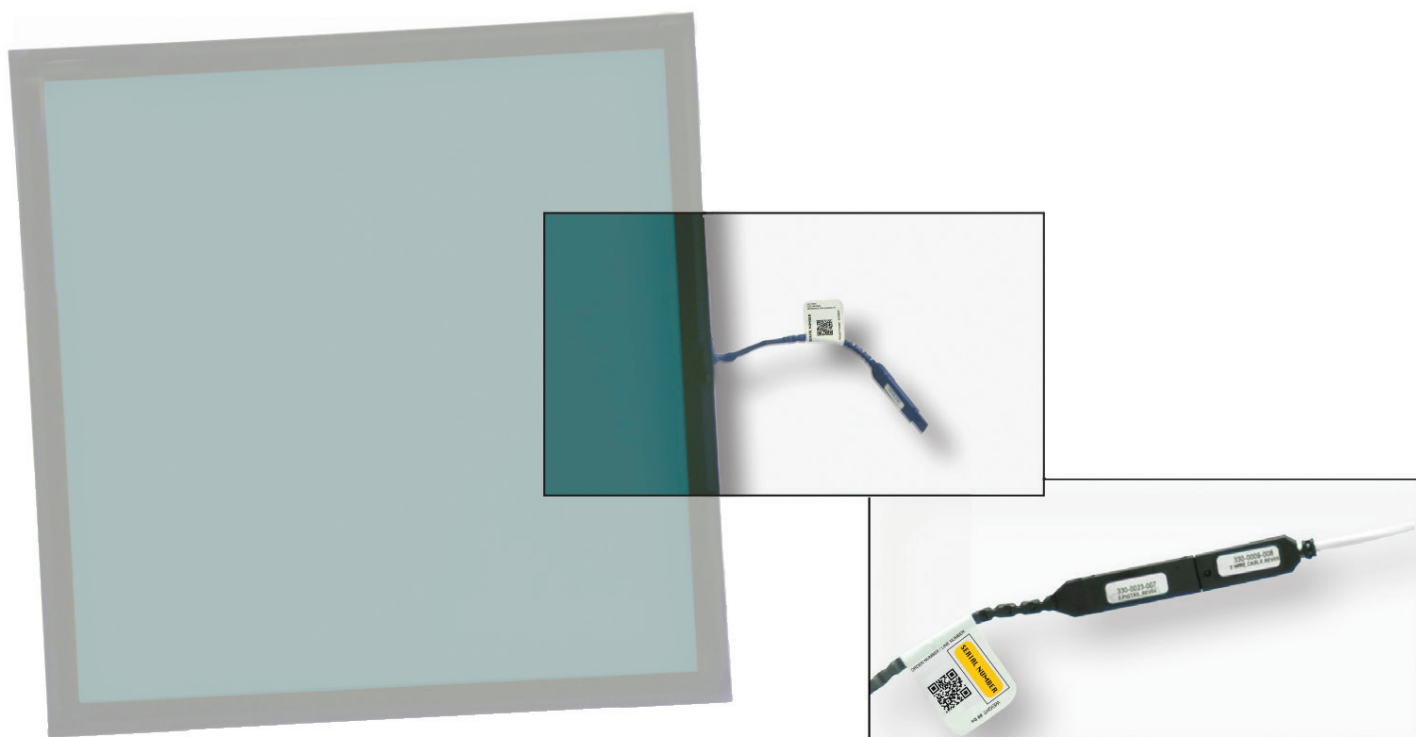


Fiche produit :

Sortie de câble du vitrage

La sortie de câble du vitrage SageGlass® est un câble qui sort de chaque vitrage SageGlass et se connecte à un câble d'extension vitrage. Il assure le branchement électrique de chaque vitrage. Le connecteur de la sortie de câble stocke également un numéro de série et des données spécifiques au vitrage, utiles pour la mise en service, le démarrage et le dépannage du système.

Chaque vitrage a une sortie de câble. Pour déterminer son emplacement, voir le document SCS-119 (Design des vitrages).



Certifications



Étiquetage de la sortie de câble

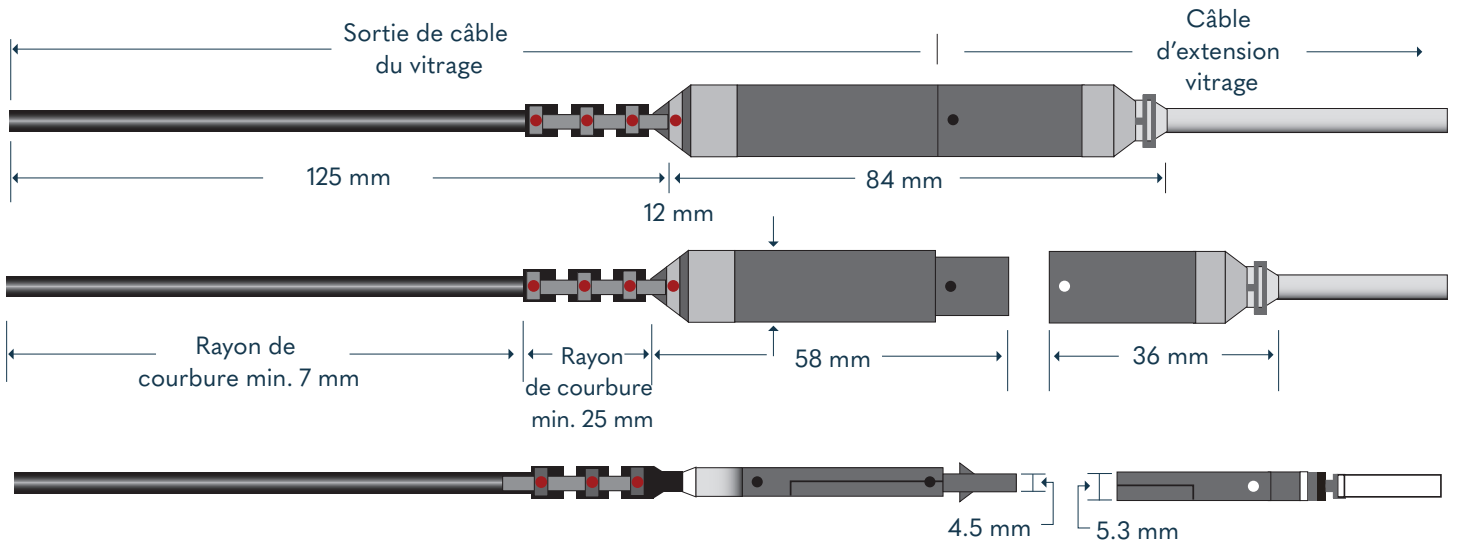


Avant



Arrière

Dimensions



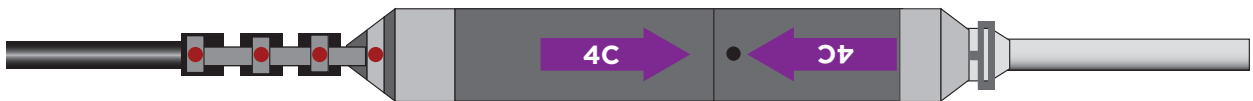
Conducteurs

Consulter le schéma électrique pour vérifier le type de câble à utiliser.

2 CONDUCTEURS



4 CONDUCTEURS



Sortie de câble du vitrage

Câble d'extension vitrage