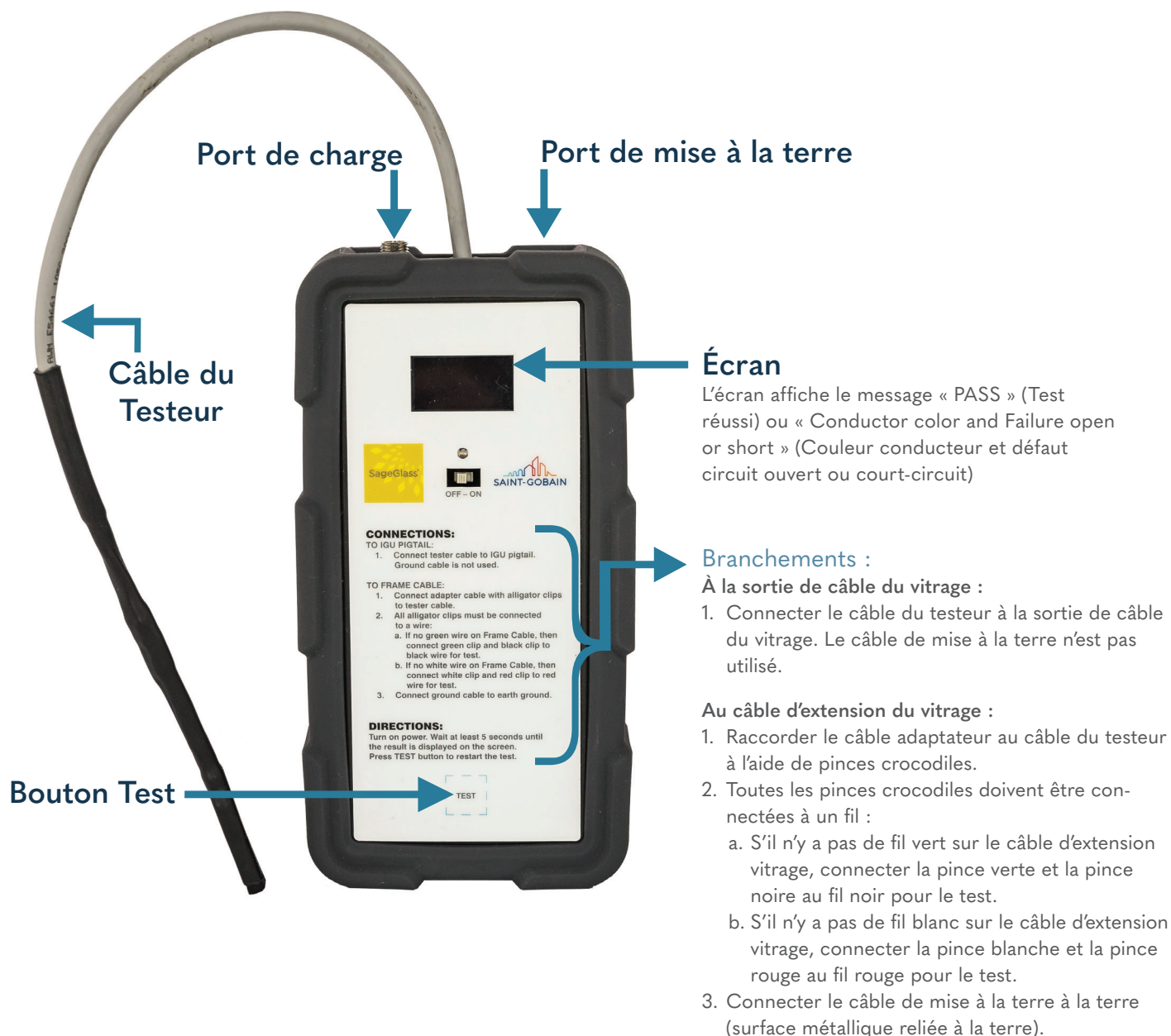


## Fiche produit : Testeur de câbles

Le testeur de câbles SageGlass est un outil qui permet aux façadiers et aux électriciens de tester le câble d'extension vitrage allant du vitrage isolant au tableau de commande ou au boîtier de répartition. Le testeur de câbles vérifiera si le circuit est ouvert, s'il y a un court-circuit ou un court-circuit à la terre.



### Instructions :

Allumer l'appareil. Attendre au moins 5 secondes l'affichage du résultat sur l'écran. Appuyer sur le bouton TEST pour recommencer le test.

## À contrôler avant le test :

- Le câble d'extension vitrage ne peut être testé que lorsqu'un vitrage isolant ou un simulateur de vitrage est connecté. Au besoin, vous pouvez commander un simulateur de vitrage séparément.
- Le vitrage ne doit pas être teinté, même partiellement, pendant le test.

## Connexion à la terre :

- Si vous testez le câble d'extension vitrage près du châssis du vitrage (GSF, pour Glazing System Frame), le câble de mise à la terre doit être connecté au châssis.
- Si vous testez le câble d'extension vitrage près du tableau de commande, le câble de mise à la terre doit être connecté à la terre.

## Charge et durée de vie de la batterie :

Le testeur de câble fonctionne avec une batterie rechargeable. Si l'écran indique « Low Battery » (Batterie faible), l'appareil doit être chargé. Utiliser uniquement le chargeur fourni. L'appareil peut être utilisé pendant la charge.

## Accessoires :

Câble adaptateur



Câble de mise à la terre



Câble charge



Simulateur de vitrage  
(en option)

