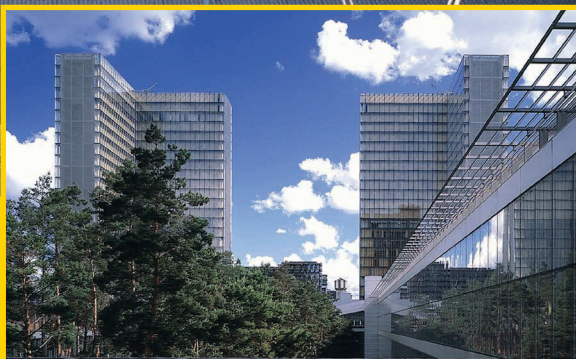


SageGlass®

© Georges Fessy / Dominique Perrault Architecture / ADAGP

FALLBEISPIEL:

45% ENERGIEEINSPARUNG UND MEHR KOMFORT MIT SAGEGLASS



Zusammenfassung von «La Bibliothèque Nationale de France et la métropole durable»

Simulation im Rahmen von COP21

DPAx

DPA
DOMINIQUE PERRAULT ARCHITECTURE

{BnF



Bildung & Forschung



Renovierung

Die französische Nationalbibliothek (BnF, Paris, France) ist eines der grossen Kulturprojekte des französischen Präsidenten François Mitterrand. Entworfen vom Architekten Dominique Perrault, erhielt es bei seiner Eröffnung in 1996 den Preis der Europäischen Union für zeitgenössische Architektur – Mies van der Rohe Award. Die Rolle der Bibliothek ist es in Frankreich veröffentlichte Werke aufzubewahren, zu erhalten, und der Öffentlichkeit zugänglich zu machen. Die Anlage umfasst einen öffentlichen Platz, der von 4 Türmen mit je 20 Stockwerken umgeben ist und in deren Mitte sich ein Garten befindet.

SageGlass ist ein eingetragenes Warenzeichen von Saint-Gobain, offizieller Partner der COP21.


SAINT-GOBAIN

SageGlass®

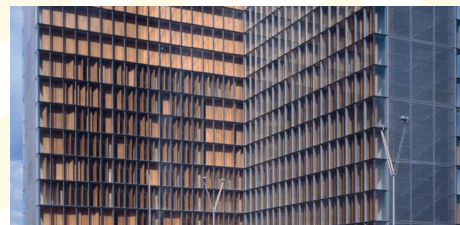
“Vor dem Hintergrund begrenzter Energieressourcen müssen wir die technischen Leistungen einiger Teile [dieses Gebäudes] verbessern.”

Dominique Perrault, Architekt des Projekts
© Patrick Swirc



Als die Bibliothek 1989 geplant wurde, wollte Dominique Perrault die Fassade mit photochromem Glas gestalten, das sich an die wechselnde Sonneneinstrahlung und an die klimatischen Bedingungen anpasst. Diese neue Technologie stand jedoch damals für den Einsatz in Gebäuden noch nicht zur Verfügung.

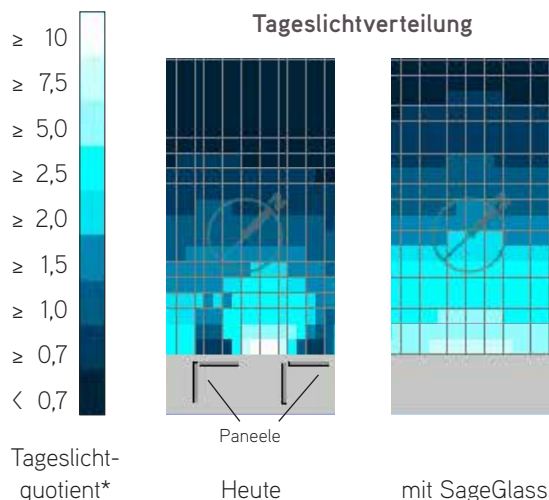
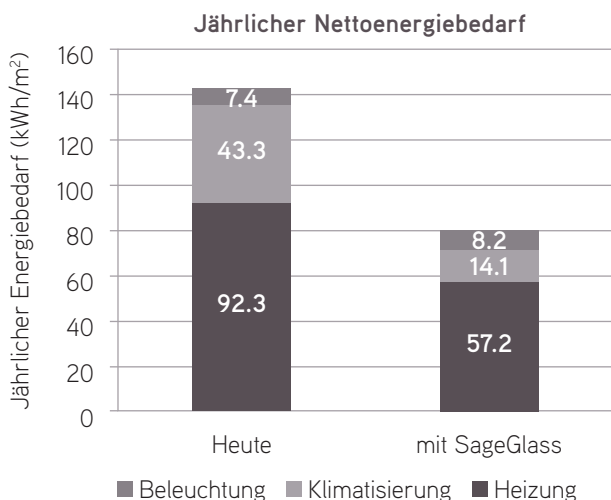
Stattdessen wurden drehende **Holzpaneele** eingebaut, um vor Blendung zu schützen. **Sie versperren jedoch die Sicht und lassen Sonnenwärme eintreten.** Darüber hinaus **erfüllt auch der Energieverbrauch nicht mehr die heutigen Standards.**



Holzpaneele versperren die Sicht und die Sonnenstrahlung
© Georges Fessy / Dominique Perrault Architecture / ADAGP

Sanierung mit SageGlass für deutlich weniger Energieverbrauch und mehr Komfort bei Beibehaltung der architektonischen Identität der Fassaden.

SageGlass ist ein revolutionäres, elektronisch tönbares Glas von Saint-Gobain, für einen intelligenten Sonnenschutz.



Energieeinsparungen von 45%

Mit SageGlass kann **der jährliche Energieverbrauch um bis zu 45%** im Vergleich mit der bisherigen Fassade verringert werden. Insbesondere der Bedarf an Klimatisierung würde sich deutlich verringern.

Mehr Komfort

SageGlass erhöht den Komfort für die Personen im Gebäude durch:

- Ständige, ungehinderte Sicht auf Paris
- Bessere Lichtqualität in den Räumen: keine Blendung durch die Sonne, ideale Lichtverteilung im Raum



Diese Aussagen sind aus der Studie «Die französische Nationalbibliothek und die nachhaltige Metropole» entnommen, die unter diesem Link abrufbar ist http://issuu.com/dparchitecture/docs/la_biblioth_que_nationale_de_franc
Hier können auch alle Annahmen nachgelesen werden.

* Verhältnis zwischen Helligkeitspegel innerhalb eines Raumes und dem Helligkeitspegel ausserhalb des Raumes

Für mehr Informationen zu SageGlass: www.sageglass.com

